

# LA CONTAMINACIÓN DEL AIRE POR PLOMO

Muchas actividades pueden liberar plomo en el aire que puede amenazar la salud de los niños.

Conozca las fuentes de potencial de su vecindario contaminación del aire por plomo.

## Gas de aviación

El gas de aviación con plomo (AvGas) es el combustible que contiene plomo más utilizado en los EE. UU. La inhalación de emisiones de combustible de aviones pequeños puede aumentar el nivel de plomo en la sangre de un niño. No se conoce un nivel seguro de exposición infantil al plomo.



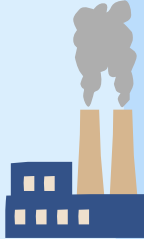
## Campos de tiro

La mayoría de las municiones generan gases de plomo y polvo que el tirador o las personas cercanas pueden inhalar.



## Industrial

El plomo puede ser liberado por muchas industrias, incluidos los recicladores de baterías, los fabricantes de pigmentos y vidrio, y los fabricantes de pesas y soldaduras de plomo. Sin filtros de aire adecuados, las emisiones de plomo pueden escapar y contaminar el vecindario circundante.



## Construction

La mitad de las viviendas en California se construyeron antes de que se prohibiera la pintura residencial a base de plomo en 1978. Raspar, lijar y demoler casas viejas con esa pintura libera partículas de plomo en el aire.



## CÓMO MANTENER A SU FAMILIA LIBRE DE PLOMO



Si vive cerca de una fuente potencial de contaminación del aire por plomo, considere usar un purificador de aire con un filtro HEPA<sup>1</sup> y cubra la tierra expuesta donde juegan los niños<sup>2</sup>.



Si trabaja con plomo (aeropuerto, campo de tiro, reciclaje de baterías, construcción, etc.), dúchese y cámbiense de ropa antes de irse a casa.



El envenenamiento por plomo causa problemas de aprendizaje y comportamiento. Pregúntele al médico de su hijo acerca de una prueba de plomo en la sangre.



Mantenga su hogar limpio y libre de polvo. Limpie las superficies con un trapo húmedo y trapee los pisos semanalmente. Quítese los zapatos antes de entrar.

Para más información visite [www.cdph.ca.gov/Programs/CLPPB](http://www.cdph.ca.gov/Programs/CLPPB) o contacte:



<sup>1</sup> HEPA significa aire particulado de alta eficiencia y puede atrapar el polvo de plomo en el aire.

<sup>2</sup> Cubra la tierra descubierta con pasto u otras plantas, corteza, grava u concreto.

